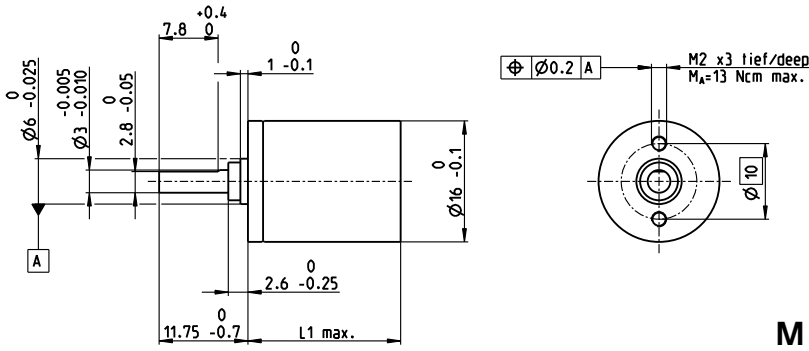


行星齿轮减速箱 GP 16 A $\varnothing 16$ mm, 0.1–0.3 Nm

gear



M 1:1

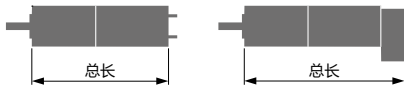
技术数据

行星齿轮减速箱	直齿
输出轴	不锈钢, 硬化
输出端轴承	滑动轴承
径向间隙, 距法兰6 mm	最大0.06 mm
轴向间隙	0.02–0.10 mm
最大轴向载荷 (动态)	8 N
最大允许安装力	100 N
输入输出旋转方向	=
最大连续输入转速	8000 rpm
推荐的温度范围	-30...+100°C
可选的扩展范围	-40...+100°C
级数	1 2 3 4 5
最大径向载荷, 距法兰6 mm处	8 N 12 N 16 N 20 N 20 N

- 库存零件系列
- 标准系列
- 特殊系列(按客户要求)

零件号

减速箱参数	零件号								
	110321	110322	110323	118186	110324	134782	110325	134785	
1 减速比	4.4:1	19:1	84:1	157:1	370:1	690:1	1621:1	3027:1	
2 精确减速比	$\frac{57}{13}$	$\frac{3249}{169}$	$\frac{185193}{2197}$	$\frac{19683}{125}$	$\frac{10556001}{28561}$	$\frac{1121931}{1625}$	$\frac{601692057}{371293}$	$\frac{63950067}{21125}$	
3 最大电机轴直径	2 mm	2	2	1.5	2	2	2	2	
零件号									
1 减速比	5.4:1	24:1	104:1		455:1	850:1	1996:1	3728:1	
2 精确减速比	$\frac{27}{5}$	$\frac{1539}{65}$	$\frac{87723}{845}$		$\frac{500021}{10985}$	$\frac{531441}{625}$	$\frac{285012027}{142805}$	$\frac{30292137}{6125}$	
3 最大电机轴直径	1.5 mm	2	2		2	1.5	2	2	
零件号									
1 减速比		29:1	128:1		561:1		2458:1	4592:1	
2 精确减速比		$\frac{729}{25}$	$\frac{41653}{325}$		$\frac{2368521}{4225}$		$\frac{135005697}{54925}$	$\frac{14348907}{3125}$	
3 最大电机轴直径	mm	1.5	2		2		2	1.5	
4 级数		1	2	3	3	4	4	5	
5 最大连续转矩	Nm	0.10	0.15	0.20	0.20	0.25	0.25	0.30	
6 最大齿轮输出的瞬时转矩	Nm	0.150	0.225	0.300	0.300	0.375	0.375	0.450	
7 最大效率*	%	90	81	73	73	65	65	59	
8 重量	g	20	23	27	27	31	31	35	
9 无载荷时的平均间隙	°	1.4	1.6	2.0	2.0	2.4	2.4	3.0	
10 转动惯量	gcm ²	0.07	0.05	0.05	0.04	0.05	0.05	0.05	
11 减速箱长度L1	mm	15.5	19.1	22.7	22.7	26.3	26.3	29.9	



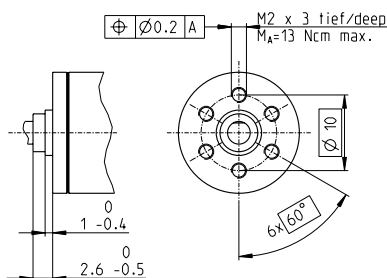
maxon组合体系

+ 电机	页码	+ 编码器 / 制动器	页码	总长 [mm] = 电机长度 + 齿轮箱长度 + (编码器/制动器) + 组件							
RE 16, 2 W	129			37.9	41.5	45.1	45.1	48.7	48.7	52.3	52.3
RE 16, 2 W	129	MR	460/461	43.6	47.2	50.8	50.8	54.4	54.4	58.0	58.0
RE 16, 3.2 W	130/131			56.0	59.6	63.2	63.2	66.8	66.8	70.4	70.4
RE 16, 3.2 W	131	MR	460/461	61.0	64.6	68.2	68.2	71.8	71.8	75.4	75.4
RE 16, 4.5 W	132/133			59.0	62.6	66.2	66.2	69.8	69.8	73.4	73.4
RE 16, 4.5 W	133	MR	460/461	64.0	67.6	71.2	71.2	74.8	74.8	78.4	78.4
A-max 16	149-152			41.0	44.6	48.2	48.2	51.8	51.8	55.4	55.4
A-max 16	150/152	MR	460/461	46.0	49.6	53.2	53.2	56.8	56.8	60.4	60.4
EC-max 16, 5 W	235			39.6	43.2	46.8	46.8	50.4	50.4	54.0	54.0
EC-max 16, 5 W	235	MR	462	46.9	50.5	54.1	54.1	57.7	57.7	61.3	61.3
EC-max 16, 2-wire	236			49.1	52.7	56.3	56.3	59.9	59.9	63.5	63.5

选装滚珠轴承

零件号

技术数据



减速比	零件号	零件号	零件号	技术数据
4.4:1	138333	455:1	138343	行星齿轮减速箱
5.4:1	138334	561:1	138344	输出轴
19:1	138335	690:1	138345	输出端轴承
24:1	138336	850:1	138346	预载滚珠轴承
29:1	138337	1621:1	138347	径向间隙, 距法兰6 mm
84:1	138338	1996:1	138348	最大0.08 mm
104:1	138339	2458:1	138349	轴向载荷下的轴向间隙
128:1	138340	3027:1	138350	< 4 N 0 mm
157:1	138341	3728:1	138351	> 4 N 最大0.05 mm
370:1	138342	4592:1	138352	最大轴向载荷 (动态)
				8 N
				最大允许安装力
				25 N
				输入输出旋转方向
				=
				最大连续输入转速
				8000 rpm
				推荐的温度范围
				-40...+100°C
				级数
				1 2 3 4 5
				最大径向载荷,
				距法兰6 mm处
				10 N 15 N 20 N 20 N 20 N
				减速箱参数参照滑动轴承版本